


BAHI —

ЗВЕЗДА, КОТОРАЯ ГРЕЕТ



Итальянская компания BAXI SPA («БАКСИ С.П.А.») занимается производством оборудования для отопления и горячего водоснабжения уже более 50 лет. Ассортимент выпускаемой продукции включает настенные газовые отопительные котлы, напольные газовые котлы с чугунным теплообменником и электрические накопительные водонагреватели. Общий оборот компании составляет 165 миллионов ЕВРО. Общее количество сотрудников — 740 человек. 70% выпускаемой продукции поставляется на экспорт в более чем 60 стран по всему миру.

BAXI SPA («БАКСИ С.П.А.»)

Компания была основана в 1924 году австрийской семьей Westen (Вестен), которая открыла в городе Бассано Дель Граппа фабрику SMW (СМВ) по производству эмалированной посуды, стальных ванн и стальных радиаторов.

В 1950 году компания расширяет гамму выпускаемой продукции — в ее ассортименте появляются газовые кухонные плиты.

В 1965 году происходит увеличение производственных площадей до 54000 квадратных метров. В этом же году компания запускает производство электрических накопительных водонагревателей.

В период с 1978 по 1984 год компания входит в группу ZANUSSI под названием «Zanussi Climatizzazione» и становится центром по производству газовых котлов, электрических водонагревателей, стальных радиаторов и стальных ванн.

С 1984 по 1998 года носит имя «Ocean Idroclima» и входит в группу компаний «El.Fi.» Начиная с этого периода продукция компании экспортируется по всему миру.

С февраля 1999 года компания носит название «BAXI SPA» и входит в состав холдинга «BAXI GROUP», являясь ее ядром в производстве газовых отопительных котлов.

BAXI GROUP LTD («БАКСИ ГРУП ЛТД»)

Холдинг BAXI GROUP («БАКСИ ГРУП») является одной из крупнейших и наиболее профессиональных компаний в мире в области отопления и домашнего комфорта. Холдинг был основан в Англии в 1866 году, и сегодня в его структуру входят 28 компаний и 35 заводов, расположенных в Англии, Италии, Франции, Германии, Дании и Турции с общим количеством сотрудников более 6000 человек. Общий оборот холдинга составляет более 1 млрд ЕВРО.

Ежегодно холдинг производит около 650000 единиц отопительных систем, занимая второе место в Европе (12% Европейского рынка). Холдингу BAXI GROUP принадлежат следующие торговые марки: *Baxi, Westen, Chappée, Aqualisa, Brotje, Potterton, Rycroft, Heatrae Sadia, Sicma, Kalina, Valor, Baymak*.

В ассортимент выпускаемой холдингом продукции входят:

- настенные и напольные отопительные котлы (газовые, дизельные и твердотопливные);
- электрические и газовые водонагреватели (накопительные и проточные);
- стальные и чугунные радиаторы;
- душевые системы;
- системы кондиционирования и очистки воздуха;
- электрические и газовые камины;
- газовые и дизельные горелки;
- солнечные панели.

Основные компании, входящие в холдинг BAXI GROUP:**BAXI FRANCE («БАКСИ ФРАНС») — Франция**

Компания BAXI FRANCE, известная своей торговой маркой CHAPPEE, основана в 1929 году и является одним из лидеров по производству отопительных систем во Франции, с оборотом, превышающим 167 млн ЕВРО. В компании занято 1020 сотрудников.

Компания BAXI FRANCE производит чугунные и стальные котлы, работающие на газе и дизельном топливе. Общий объем производства составляет 10 000 котлов в год. Из них 80 000 чугунных и 20 000 стальных котлов. 60% всей производимой продукции продается во Франции, 40% поставляется на экспорт. Всего компанией продано и установлено более 2,6 млн единиц котлов мощностью от 16 кВт до 3 МВт. Кроме этого компания производит горелки на газе и дизельном топливе под маркой SICMA, а также стальные и чугунные радиаторы под маркой CHAPPEE.

BROTJE HEIZUNG («БРОТЪЕ ХАЙЦУНГ») — Германия

Компания основана в 1919 году и входит в четверку крупнейших производителей

лей Германии.

Оборот компании составляет 105 млн ЕВРО. Общее количество сотрудников — 420 человек.

Компания специализируется на производстве конденсационных котлов с КПД равным 105–117%. Кроме того, компания производит обычные газовые котлы, дизельные котлы, газовые и дизельные горелки. Приоритетами в деятельности компании являются качество и экологичность продукции. Большая часть продукции отмечена знаком «Very good» независимой немецкой организации потребителей Stiftung Warentest. Также значительная часть продукции идет со знаком «Blue Angel» (низкое содержание NOx).

HEATRAE SADIA HEATING LTD**(«ХИТРА САДИА ХИТИНГ ЛТД») — Англия**

Компания является крупнейшим производителем в Англии электрических водонагревателей накопительного типа. Общий оборот компании составляет 108 млн ЕВРО. Количество сотрудников — 620 человек. Ассортимент выпускаемой продукции включает водонагреватели от 10 до 3000 литров с мощностью нагревательных элементов до 72 кВт. Внутренние баки водонагревателей изготавливаются из меди или нержавеющей стали со сроком гарантии до 25 лет. Компания выпускает также проточные водонагреватели мощностью от 6,2 кВт до 12,5 кВт. Вся продукция имеет международный сертификат ISO 9002.

BAXI A/S («БАКСИ А/С») — Дания

Датский завод за 70 лет своего развития стал крупнейшим скандинавским производителем отопительных систем, использующих для работы солнечную энергию, жидкое и твердое топливо, природный и сжиженный газ. Продукция завода находит применение в отоплении коттеджей и небольших фермерских хозяйств. Основными рынками сбыта для BAXI A/S являются такие территории и государства, как Северная Америка, Германия, Франция, Швеция. Оборота компании составляет 27 млн ЕВРО. Количество сотрудников — 185 человек.

POTTERTON («ПОТТЕРТОН») — Ирландия

Компания основана 150 лет назад и является крупнейшим производителем настенных газовых котлов в Англии. Также компания производит настенные чугунные газовые котлы, газовые камины, газовые обогреватели, проточные газо-

вые и электрические водонагреватели. Общий оборот компании составляет 351 млн ЕВРО. В компании занято 1863 человека. За полтора века своего существования марка ПОТТЕРТОН стала синонимом качества и надежности, завоевав доверие, как среди профессиональных монтажников, так и среди конечных потребителей. Общее количество установленных на территории Англии котлов ПОТТЕРТОН превосходит 5,5 миллионов единиц.

AQUALISA («АКВАЛИЗА») — Англия

Компания была основана в 1977 году и специализируется на производстве душевых систем самого высокого уровня качества. Оборота компании составляет 39,9 млн ЕВРО. Общий штат сотрудников — 250 человек.

VALOR («ВАЛОР») — Англия

Английская компания, специализирующаяся на производстве электрических и газовых каминов. Оборота компании составляет 49 млн ЕВРО.

BAUMAK («БАЙМАК») — Турция

Турецкая компания, основанная в 1967 году в г. Стамбул и на сегодняшний день являющаяся в Турции лидером по производству чугунных котлов, дизельных и газовых горелок, электрических водонагревателей, панельных радиаторов и солнечных панелей.



Роль «BAXI SPA» в холдинге «BAXI GROUP»

Внутри холдинга компания BAXI SPA является центром по производству газовых отопительных котлов и на сегодняшний день занимает первое место в Италии по производству настенных газовых котлов.

Общий объем производства составляет 32 000 единиц настенных и 10 000 напольных газовых котлов в год, в пер-

— непрерывная электронная модуляция пламени.

LUNA

Котлы данной серии относятся к котлам повышенной комфортности. Они отличаются повышенным удобством в обслуживании благодаря встроенной электронной системе самодиагностики. Кроме того, они имеют встроенную погодозависимую автоматику, что позволяет подключать датчик уличной температуры,

котлы Luna HT имеют КПД 109,8%. Котел оборудован новейшим двойным микропроцессором CPU, а благодаря специальной конденсационной системе в контуре ГВС данные котлы обеспечивают энергосбережение до 35% в год по сравнению с традиционными котлами.

Основные технические характеристики:

- мощность 12, 24, 28 кВт (всего 5 моделей);
- первичный теплообменник и каме-



вую очередь представленных такими моделями, как LUNA, ECO, MAIN и SLIM. Всего в спектре выпускаемой продукции более 50 моделей настенных и 19 моделей напольных котлов. В начале 2001 года мощность завода была увеличена до производства 1500 настенных котлов в день.

ГАЗОВЫЕ НАСТЕННЫЕ КОТЛЫ

Наиболее популярными моделями настенных котлов являются котлы серий ECO и LUNA. Данные настенные котлы являются результатом внедрения самых передовых технологий в сочетании с богатым опытом, накопленным компанией за многие годы. Они обеспечивают максимальную эффективность и наилучшие рабочие показатели.

ECO

Котлы серии ECO — это котлы «эконом» класса. Настенные котлы данной серии отличаются простотой и удобством в эксплуатации, обеспечивая при этом максимальный комфорт и надежность. В серии представлены модели мощностью 24 кВт с открытой или закрытой камерой сгорания, как только для отопления, так и для отопления и горячего водоснабжения.

Основные технические характеристики:

- мощность 24 кВт (всего 3 модели);
- открытая или закрытая камера сгорания;
- один или два контура;
- вторичный пластинчатый теплообменник;

обеспечивая дополнительный комфорт и экономию газа. В серию входят одноконтурные и двухконтурные модели мощностью от 24 кВт до 31 кВт.

Основные технические характеристики:

- мощность 24, 28, 31 кВт (всего 7 моделей);
- открытая или закрытая камера сгорания;
- один или два контура;
- непрерывная электронная модуляция пламени;
- электронная система самодиагностики;
- два режима отопления (30–85°C и 30–45°C — режим «теплый пол»);
- электронная индикация температуры;
- встроенная погодозависимая автоматика;
- возможность подключения комнатного термостата или программируемого таймера.

Помимо стандартных моделей серия LUNA включает в себя большое количество специальных моделей, удовлетворяющих самым различным потребностям — как монтажников, так и конечных потребителей.

LUNA HT

Объединив многолетний опыт и самые современные технологии, компания BAXI S.p.A. разработала новый конденсационный котел серии Luna HT — идеальное решение для отопления и обеспечения горячей водой. Высокопроизводительные

ра сгорания из нерж. стали

- непрерывная электронная модуляция пламени;
- электронная система самодиагностики;
- два режима отопления (30–85°C и 30–45°C — режим «теплый пол»);
- электронная индикация температуры;
- встроенная погодозависимая автоматика;
- возможность подключения комнатного термостата или программируемого таймера.

LUNA MAX

Благодаря специально спроектированному и запатентованному компанией BAXI SPA расширительному баку со встроенным накопительным бойлером, данный котел обеспечивает готовность горячей воды в течение 4 сек, предоставляя пользователю максимальную экономию времени.

LUNA SPACE

Котел, спроектированный специально для установки на открытом воздухе и работы при низких температурах (до –20°C).

LUNA SUPER

Котел с принудительной вентиляцией, с возможностью подключения дымоотводных труб длиной до 70 м.

LUNA IN

Котел встраиваемого типа для скрытой установки в стенах.

LUNA BLUE

Котлы с низким содержанием NOx в продуктах выброса. По своим экологическим параметрам данные котлы превосходят самые строгие требования сертификационных органов и экологических организаций.

LUNA AIR

Котел для установки на открытом воздухе.

NUVOLA

Отдельно стоит упомянуть настенные котлы серии **NUVOLA**, которые комплектуются встроенным 60-ти литровым накопительным бойлером из нержавеющей стали для обеспечения горячей водой. Котлы **NUVOLA** незаменимы там, где требуется большое количество горячей воды, обеспечивая 450 литров горячей воды в течение 30 мин (при $\Delta T=30^{\circ}\text{C}$).

Котлы **NUVOLA** разработаны в соответствии с новейшими техническими решениями: специальная функция самодиагностики повышает удобство пользования, а двойная система защиты от замерзания (в системе отопления и в бойлере) надежно защищает устройство при эксплуатации в зимний период. Благодаря наличию двух диапазонов регулирования температуры в системе отопления ($30-85^{\circ}\text{C}$ и $30-45^{\circ}\text{C}$), котлы **NUVOLA** также могут работать в режиме только «теплых полов».

Основные технические характеристики:

- мощность 24 и 28 кВт (всего 4 модели);
- открытая или закрытая камера сгорания;
- встроенный накопительный бойлер из нерж. стали емкостью 60 л;
- непрерывная электронная модуляция пламени;
- электронная система самодиагностики;
- два режима отопления ($30-85^{\circ}\text{C}$ и $30-45^{\circ}\text{C}$ — режим «теплые полы»);
- электронная индикация температуры;
- встроенная погодозависимая автоматика;
- возможность подключения комнатного термостата или программируемого таймера.

MAIN

Благодаря битермическому теплообменнику котел **MAIN** отличается сверхкомпактными размерами (всего 31,7x40x73 см). Он имеет закрытую камеру сгорания и разработан специально для применения в поквартирном отоплении. Таким образом, котел **MAIN** является идеальным вариантом для применения в многоквартирных домах (в том числе выше 5 этажей).

Минимальные габаритные размеры котла обусловлены также уникальной формой задней панели и чрезвычайно компактной конструкцией системы отвода продуктов сгорания. Данное технологическое решение гарантирует удобство установки котла в любых условиях ограниченного пространства.

Основные технические характеристики:

- мощность 24 кВт;
- битермический теплообменник;



- два контура (отопление и ГВС);
- закрытая или открытая камера сгорания;
- непрерывная электронная модуляция пламени;
- электронная система самодиагностики;
- электронная индикация температуры;
- электронная защита от образования накипи;
- возможность подключения комнатного термостата или программируемого таймера
- сверх компактные размеры 730x400x317 (ВxШxГ).

ГАЗОВЫЕ НАПОЛЬНЫЕ КОТЛЫ

Гамма напольных котлов представлена следующими сериями:

SLIM

Данная серия включает 15 моделей

одноконтурных и двухконтурных котлов с чугунным теплообменником мощностью от 14 кВт до 62 кВт. Котлы серии **SLIM** 2000 обладают всеми необходимыми средствами контроля, устройствами для обеспечения безопасности и выполнены в современном дизайне.

Основные технические характеристики:

- мощность 15, 22, 29, 40, 48, 62 кВт (всего 15 моделей);
- чугунный первичный теплообменник;
- открытая или закрытая камера сгорания;
- один или два контура;
- непрерывная электронная модуляция пламени;
- электронная система самодиагностики;
- два режима отопления ($30-85^{\circ}\text{C}$ и $30-45^{\circ}\text{C}$ — режим «теплый пол»);
- электронная индикация температуры;
- встроенная погодозависимая автоматика;
- возможность подключения комнатного термостата или программируемого таймера.

GALAXY

Напольные котлы со встроенным накопительным бойлером на 100 литров из нержавеющей стали.

COOPER

Напольные котлы с высокоэффективным медным теплообменником.

ГАЗОВЫЕ ПРОТОЧНЫЕ ВОДОНАГРЕВАТЕЛИ

В ассортименте представлены только модели класса «люкс». Все газовые колонки имеют электронное зажигание и ионизационный контроль пламени.

Основные технические характеристики:

- мощность 11 и 13 л/мин (всего 3 модели);
- открытая или закрытая камера сгорания;
- непрерывная электронная модуляция пламени;
- электронное зажигание.

ЭЛЕКТРИЧЕСКИЕ НАКОПИТЕЛЬНЫЕ ВОДОНАГРЕВАТЕЛИ

Компания BAXI SPA производит электрические накопительные водонагреватели, начиная с 1965 года. Объем производства составляет 260000 штук в год. Ассортимент выпускаемой продукции включает в себя большое количество водонагревателей самых различных моделей и модификаций емкостью от 10 до 300 литров.

слои эмали максимальным образом проникает во все неровности, шовные соединения и другие труднодоступные места внутренней поверхности бака, а порошковое электростатическое напыление обеспечивает равномерную толщину эмали по всей поверхности бака.

ФЛАНЕЦ НА 5 БОЛТАХ

Все водонагреватели БАКСИ имеют фланец, который крепится к корпусу водонагревателя 5-ю болтами. На сего-

EXTRA

Стандартные водонагреватели «эконом» класса. Гарантия на бак — 3 года.

MUST

Водонагреватели повышенной надежности. Гарантия на бак — 5 лет. Увеличенный магниевый анод.

MAXI

Энергосберегающие водонагреватели



Серия Extra



Серия Extra



Серия Must



Серия Must



Серия Maxi

ВНУТРЕННИЙ БАК изготавливается из специальной стабилизированной стали толщиной 1,8 мм, имеющей высокий уровень защиты от коррозии и состоит из трех частей, которые в процессе производства свариваются между собой.

Далее, перед нанесением слоя защитной эмали, бак предварительно обрабатывается раствором серной кислоты. С помощью данного раствора с внутренней поверхности бака удаляются все посторонние вещества, которые препятствуют идеальному нанесению эмали на сталь.

Все водонагреватели БАКСИ покрыты 2-мя слоями высокопрочной титановой эмали. На начальном этапе внутренний бак водонагревателя покрывается слоем жидкой эмали, который затем высушивается горячим воздухом при температуре 200°C. Затем наносится второй слой сухой порошковой эмали методом электростатического напыления. И на заключительной стадии обработки бак обжигается в печи с температурой около 900°C, при этом два слоя эмали спекаются в один, образуя высокопрочное и долговечное покрытие. Данное покрытие делает бак устойчивым к агрессивному воздействию воды и не меняет химического состава воды. Основным преимуществом такого двухслойного метода эмалирования является то, что жидкий

дншний день такая конструкция считается самой надежной и обеспечивает идеальное соединение фланца с корпусом. Кроме того, такая конструкция является наиболее удобной при профилактике и ремонте. Фланец изготавливается из нержавеющей стали для моделей малой емкости (10–15 л) и из эмалированной стали для цилиндрических моделей емкостью 30, 50, 80, 100 литров. На фланце крепятся нагревательный элемент и магниевый анод.

ТЕПЛОИЗОЛЯЦИЯ

В цилиндрических моделях водонагревателей БАКСИ емкостью 30, 50, 80 и 100 литров теплоизоляция выполнена из экологически чистого пенополиуретана повышенной плотности без применения веществ, способных вызвать разрушение озонового слоя. В моделях малой емкости (10 и 15 л) изоляция между баком и внешним кожухом выполнена из полистирола, также экологически безвредного. Водонагреватели серии МАКСИ имеют увеличенный слой теплоизоляции (55 мм). Это позволяет экономить до 40% электроэнергии по сравнению со стандартными моделями.

На сегодняшний день в Россию поставляются следующие модели электрических водонагревателей:

ли с увеличенным (55 мм) слоем теплоизоляции. Позволяют сэкономить до 40% электроэнергии по сравнению со стандартными моделями.

Стратегическим направлением развития компании BAXI SPA является использование новейших технологических решений и разработок. Благодаря непрерывному процессу совершенствования выпускаемой продукции, а также благодаря прекрасному пониманию запросов и нужд конечных потребителей, компания BAXI SPA стала одним из ведущих европейских производителей, работающих на рынке бытового отопительного оборудования.

Высокое качество и надежность выпускаемой продукции дополняются отличной сервисной и технической поддержкой. Продукция компании BAXI SPA завоевала доверие покупателей и уважение со стороны конкурентов во многих странах мира. Популярность продукции под торговой маркой BAXI также обусловлена наиболее оптимальным сочетанием цены и качества.

Компания BAXI SPA одна из первых в области отопления получила международный сертификат системы качества производства ISO 9001 в 1993 году. В конце 2001 года был получен сертификат экологичности производства ISO 14001.

BAXI

ЗВЕЗДА КОТОРАЯ ГРЕЕТ



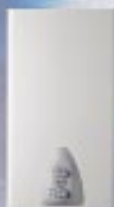
NUVOLA
New



eco



Slim



ВОДОНАГРЕВАТЕЛИ

MAIN

Компания BAXI представляет новую модель настенных газовых котлов MAIN.

Благодаря битермическому теплообменнику котел MAIN отличается сверх компактными размерами (всего 31,7 x 40 x 73 см). Он имеет закрытую камеру сгорания и разработан специально для применения в поквартирном отоплении.

Минимальные габаритные размеры котла обусловлены также уникальной формой задней панели и чрезвычайно компактной конструкцией системы отвода продуктов сгорания. Данное технологическое решение гарантирует удобство установки котла в любых условиях ограниченного пространства.

Котел MAIN отличается современным дизайном и оборудован специальной электронной панелью управления со встроенной системой самодиагностики.

BAXI GROUP

Представительство в РФ

Россия, 123610, Москва,

Краснопресненская наб., 12 ЦМТ, М-2, офис 806

Тел./факс (095) 258-20-71/72/73

E-mail: baxi@baxi.ru



www.baxi.ru

БАКСИ В РОССИИ

Рынок России является для компании BAXI одним из наиболее приоритетных направлений. В связи с этим запланированы большие инвестиции в развитие этого региона и создание структуры «БАКСИ РОССИЯ».

Первым шагом в этом направлении стало открытие в январе 2002 года официального представительства BAXI в России. Представительство BAXI является некоммерческой организацией и не ведет торговую деятельность. Оно оказывает всестороннюю помощь по вопросам маркетинга, рекламы и технического обеспечения. Основными задачами, которые возлагаются на представительство BAXI, являются:

- Продвижение торговой марки BAXI в России;
- Развитие дилерской сети;
- Развитие сети сервисных центров;
- Сертификация новых групп товаров;
- Техническое обучение и консультации по продукции BAXI;
- Оказание маркетинговой, рекламной и технической поддержки.

ПРОДАЖИ И ДИСТРИБУЦИЯ

Поскольку представительство BAXI не занимается коммерческой деятельностью, все поставки продукции BAXI непосредственно с заводов в Италии и других европейских странах, а так же последующие продажи и дистрибуция на территории России осуществляется официальными дилерами BAXI.

Задачей представительства является

координация работы дилеров, разработка стратегии продвижения продукции BAXI на российском рынке, разработка и контроль ценовой политики. Контроль оптовых и розничных цен помогает избежать дестабилизации рынка и позволяет получать стабильную прибыль как оптовым, так и розничным продавцам продукции BAXI.

РЕКЛАМА И МАРКЕТИНГ

Приоритетным направлением деятельности представительства является продвижению торговой марки BAXI на российском рынке. Основными направлениями этой деятельности являются следующие:

- участие в различных выставках — как центральных, так и региональных;
 - публикация рекламных и информационных материалов в журналах (АВОК, С.О.К. и АКВАТЕРМ) и газетах.
- Также большое внимание уделяется оформлению розничных точек продаж. Для того, чтобы продукция BAXI была квалифицированно и наглядно представлена в магазинах и выставочных залах производится широкий ассортимент торгово-выставочного оборудования и рекламно-полиграфической продукции:
- Торгово-выставочные стенды для котлов;
 - Подиумы для водонагревателей;
 - Световые табло;
 - Плакаты, наклейки;
 - Сувенирная продукция.

Все эти материалы предоставляются бесплатно. Получить их можно, обратившись к официальным дилерам компании BAXI.

Совместно с региональными партне-



рами представительство BAXI регулярно проводит рекламные акции и кампании в различных городах России. Разработка плана рекламного мероприятия обычно выполняется региональным партнером BAXI, а финансирование осуществляется на долевого основе.

ИНФОРМАЦИОННАЯ ПОДДЕРЖКА

Представительство BAXI уделяет большое внимание информационному обеспечению. По всей продукции BAXI имеются самые подробные каталоги и проспекты на русском языке. Получить их можно у дилеров или в офисе представительства.

С января 2003 года начал работу официальный Российский интернет-сайт «www.baxi.ru». На нем в электронном виде представлены все каталоги по продукции BAXI, инструкции по монтажу и обслуживанию, взрывные чертежи, коды запчастей, сертификаты и много другой полезной информации. Кроме того, обратившись в представительство, можно получить фирменный компакт-диск BAXI с самой полной технической информацией по всей продукции.

ТЕХНИЧЕСКАЯ ПОДДЕРЖКА

Одной из основных задач представительства BAXI является адаптация и сертификация продукции концерна BAXI для российского рынка. В настоящий момент вся продукция, поставляемая в Россию, имеет все необходимые сертификаты соответствия и полностью отвечает всем требованиям российского рынка. Работа по сертификации новых моделей ведется постоянно, и обо всех новинках от BAXI сообщается отдельно.

Вся поставляемая в Россию продук-





ция BAXI имеет самые подробные инструкции по монтажу и установке на русском языке. Инструкции по всем моделям котлов и водонагревателей в формате PDF можно получить как на официальном сайте «www.baxi.ru», так и на компакт-диске.

Представительство BAXI регулярно проводит обучающие тренинги и семинары по своей продукции, как в Москве, так и в регионах. В настоящий момент

все тренинги проводятся на базе дилеров или региональных партнеров. Во второй половине 2003 года в Москве планируется открыть специально оборудованный тренинг-класс, где будут представлены основные образцы продукции BAXI в рабочем состоянии. По любым техническим вопросам и консультациям вы можете обращаться в представительство, как по телефону, так и по электронной почте. Сотрудники представительства будут рады ответить на все ваши вопросы и предоставить вам любую техническую информацию по продукции BAXI.

СЕРВИСНАЯ ПОДДЕРЖКА

Сервисное, гарантийное и послегарантийное обслуживание продукции BAXI на территории России осуществляется сетью авторизованных сервисных центров. По всем вопросам касательно ремонта и обслуживания следует обращаться в эти организации. В случае, если в вашем регионе или городе пока нет сервисного центра BAXI, вы можете обратиться в представительство BAXI, которое постарается в кратчайшие сроки решить этот вопрос. Если вы хотите

открыть на базе вашей компании официальный сервисный центр BAXI, пришлите заявку в представительство, и ваш запрос будет рассмотрен.

Сочетание высокого качества продукции и отлаженной системы поставок, реальная техническая и рекламная поддержка — все это представляет несомненный интерес для фирм, ищущих надежного партнера. Одной из составляющих успеха компании BAXI в России является сотрудничество с ведущими российскими компаниями, профессионалами в области отопления и домашнего комфорта. Сегодня официальными дилерами компании BAXI в России являются следующие компании:

КОН

Москва

(095) 777-51-99

ГРОВОЛД

Москва

(095) 459-76-81, 459-77-00

ПАРИ ГРУПП

Москва

(095) 727-11-19

РЭИНБОУ

Москва

(095) 194-52-22, 109-30-00

ТГВ

Москва

(095) 748-11-77, 446-09-75

ТЕРМОРОС

Москва

(095) 785-55-00

БАЛТИЙСКАЯ ГАЗОВАЯ КОМПАНИЯ

Санкт-Петербург

(812) 567-61-11, 567-60-11

ЭНЕРГОСБЫТ

Санкт-Петербург

(812) 103-05-10

ЭДВИК

Калининград

(0112) 434-515, 436-283

Компания BAXI уверена в успехе, результатом которого станет тепло и уют во многих российских семьях!

Компания «БАКСИ»

Представительство в РФ:

Россия 123610 г. Москва
Краснопресненская наб., 12,
ЦМТ, М-2, офис 806
Тел. (095) 258-20-71/72/73
E-mail: baxi@baxi.ru
www.baxi.ru

