

# BAXI



## *MAIN*

# SPARE PARTS CATALOGUE

- October 2007 -

# КАК ЧИТАТЬ КАТАЛОГ ЗАПАСНЫХ ЧАСТЕЙ

В каталоге запасных частей, после рисунков, находятся списки деталей котлов. Вот, что означают различные колонки:

<b>Поз. (Позиция)</b>	Идентификационный номер детали, который используется на рисунке котла.
<b>Наименование (Описание)</b>	Краткое описание детали.
<b>Код</b>	Код детали, применяемый на Baxi SpA.
<b>Slim XX</b>	XX является номером рисунка соответствующего котла
<b>От серийного номера</b>	Дата (год и неделя) идентифицирующая начало производства детали (взята из серийного номера котла); например, <b>B005: год 2000</b> (B определяет декаду 2000-2009; 0 определяет год) – 5-ая неделя. если клеточка пустая, деталь находится в использовании с начала производства котла
<b>До серийного номера</b>	Дата (год и неделя) идентифицирующая конец производства детали (взята из серийного номера котла). например, <b>B012: год 2000</b> (B определяет декаду 2000-2009; . 0 определя если клеточка пустая, деталь все еще находится в использовании.
<b><i>Синим курсивом</i></b>	выделяется устаревшая деталь, которая уже не устанавливается (либо пока ещё устанавливается) на котлы и заменена более новой. В скобках указан код новой детали. При заказе следует указывать код новой детали.
<b>Взаимозаменяемость</b>	Определяет взаимозаменяемость между новой деталью и старой. YES (ДА) – детали взаимозаменяемы NO (НЕТ) – детали НЕ взаимозаменяемы

## Полезная информация.

Обновлены коды некоторых электронных плат (см. Tab.1)

*Tab.1.*

Котлы и платы	Коды	Новые коды
<b>Есо</b>		
Honeywell	5653890	
Honeywell	5869550	
Honeywell	5669670	
<b>Есо3</b>		
Bertelli	5676960	5680230
<b>LUNA</b>		
Sit	5654950	
Honeywell	5655990	5672510
ineco	5657840	см последний код
Siemens	5669060	5678250
<b>Slim</b>		
Omni 2000	5657840	
Siemens	5661740	вне производства
Siemens	5669060	
	3620550	3624110
<b>MAIN</b>		
Sit	5663840	заменена
Sit	5668020	на 5685480
Honeywell	5669660	5685480

*Tab.2.*

Код котла	Модель котла	Название таблицы
BSB432243650	MAIN 24 I	Tab5
BSB432243651	MAIN 24 I	Tab 5
BSB436243650	MAIN 24 FI	Tab 3
BSB436243651	MAIN 24 FI	Tab 3
BSB436243652	MAIN 24 FI	Tab4

**Важно ! В котлах серии MAIN при замене газового клапана SIT на Honeywell (и наоборот), замене также подлежит и блок розжига (для каждого клапана он свой) .**

№ Pos.	Описание	Коды/ Code	MAIN 180 Fi коды: BSA 436183410 436183411	MAIN 24 i коды: BSB 432243650 432243651	MAIN 24 Fi коды: BSB 436243650 436243651 436243652	From serial number/ начиная с серийного номера	To serial number/ до серийного номера	Inter- changeable/ взаимоза- меняемость	Code of new component/ Код новой детали
2	левая панель в сборе	5663680	X		X				
2	левая панель в сборе	5668310		X					
3	правая панель в сборе	5663670	X		X				
3	правая панель в сборе	5668300		X					
4	передняя панель в сборе	5113850	X	X	X				
5	верхняя крепежная рейка	5113790	X	X	X				
8	трубка пневмореле	5408080	X		X				
9	ограничитель забора воздуха	5115170	X		X		B648	No	
9	ограничитель забора воздуха	5116550	X		X	B650		No	
10	фланец дымоотводного устройства	5409450	X		X				
12	заглушка отверстия всасывания воздуха	5108690	X		X				
13	кольцевая прокладка	5407400	X		X				
15	зажимное кольцо	5664050	X		X				
18	устройство Вентури	5407050	X		X	B650		No	
18	устройство Вентури	5409580	X		X		B648	No	
21	прокладка	5402050	X	X	X				
22	вентилятор	5663810	X		X		B648	No	
22	вентилятор	5682150	X		X	B650		No	
23	пневмореле	5663820	X		X				
24	трубка компенсации	5407930	X		X				
25	коллектор в сборке	5113810	X		X				
27	элемент камеры сгорания	5663650	X		X		B648	No	
27	элемент камеры сгорания	5668290		X				No	
27	элемент камеры сгорания	5685090	X		X	B650		No	
28	<i>боковая термоизоляционная панель</i>	<i>5212210</i>	<i>X</i>		<i>X</i>		<i>B504</i>	<i>YES</i>	<i>5213210</i>
28	<i>боковая термоизоляционная панель</i>	<i>5212510</i>		<i>X</i>			<i>B504</i>	<i>YES</i>	<i>5213220</i>
28	боковая термоизоляционная панель	5213210	X		X	B505		YES	
28	боковая термоизоляционная панель	5213220		X		B505		YES	
29	задняя термоизоляционная панель	5212220	X	X	X				
29	задняя термоизоляционная панель	5213280	X	X	X				
30	передняя термоизоляционная панель	5212260	X		X				
30	передняя термоизоляционная панель	5212540		X					

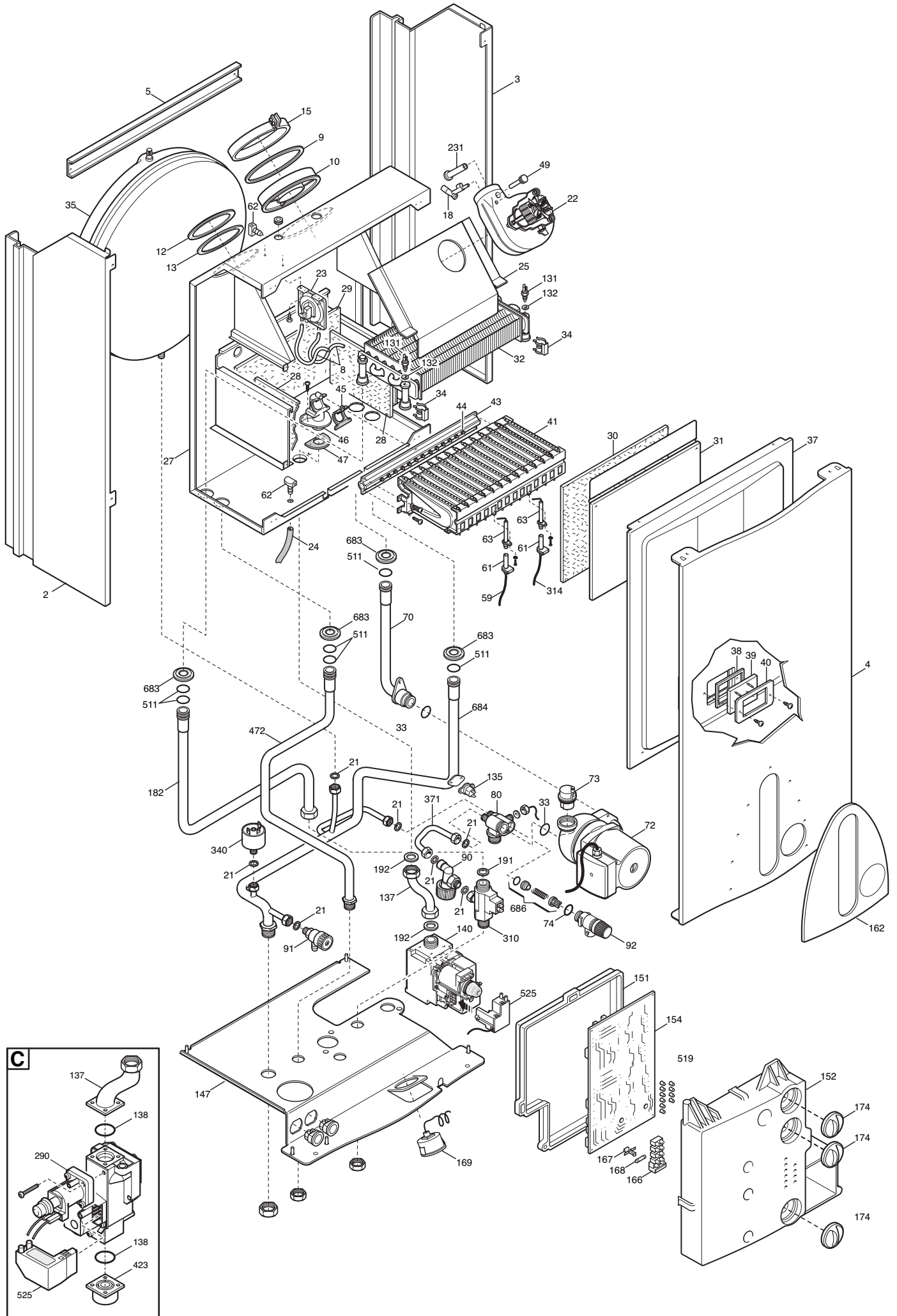
№ Pos.	Описание	Коды/ Code	MAIN 180 Fi	MAIN 24 i	MAIN 24 Fi	From serial number/ начиная с серийного номера	To serial number/ до серийного номера	Inter- changeable/ взаимоза- меняемость	Code of new component/ Код новой детали
			коды: BSA 436183410 436183411	коды: BSB 432243650 432243651	коды: BSB 436243650 436243651 436243652				
30	передняя термоизоляционная панель	5213370	X		X				
30	передняя термоизоляционная панель	5213380		X					
31	передняя крышка термоизоляционной панели	5113820	X		X				
31	передняя крышка термоизоляционной панели	5114290		X					
32	битермический теплообменник с кольцевыми прокладками	616170	X	X	X				
32	битермический теплообменник	5663720	X	X	X				
33	тороидальная прокладка	5403130	X	X	X				
34	крепежные клипсы теплообменника	5113650	X	X	X				
35	расширительный бак	5663880	X		X				
35	расширительный бак	5668370		X					
37	изоляционная панель	5663830	X		X				
38	прокладка глазка контроля пламени	5401610	X		X				
39	стекло глазка контроля пламени	5203930	X		X				
40	рамка глазка контроля пламени	5103360	X		X				
41	горелка в сборе	5663710	X	X	X				
43	рампа подачи газа с инжекторами	612960			X				
43	рампа подачи газа с инжекторами	615260	X	X					
44	комплект инжекторов для сжиженного газа	5666390	X	X	X				
44	комплект инжекторов для природного газа	5666400			X				
44	комплект инжекторов для природного газа	5669460	X	X					
45	прокладка рампы подачи газа	5407940	X	X	X				
46	фланец с прокладкой рампы подачи газа в сборе	5211030	X	X	X				
47	прокладка рампы подачи газа	5404760	X		X				
49	колпачок фланца дымохода	5409520	X		X				
59	кабель электрода зажигания	8419050	X	X	X				
61	изоляционный колпачок электрода	5407830	X	X	X				
62	штуцер компенсационной трубки	5409570	X		X				
63	электрод зажигания (или контроля пламени)	8422570	X	X	X				
70	трубка соединительная в сборе	5663730	X		X				
70	трубка соединительная в сборе	5668320		X					
72	циркуляционный насос	5655200	X	X	X				
73	автоматический воздухоотводчик	607290	X	X	X				

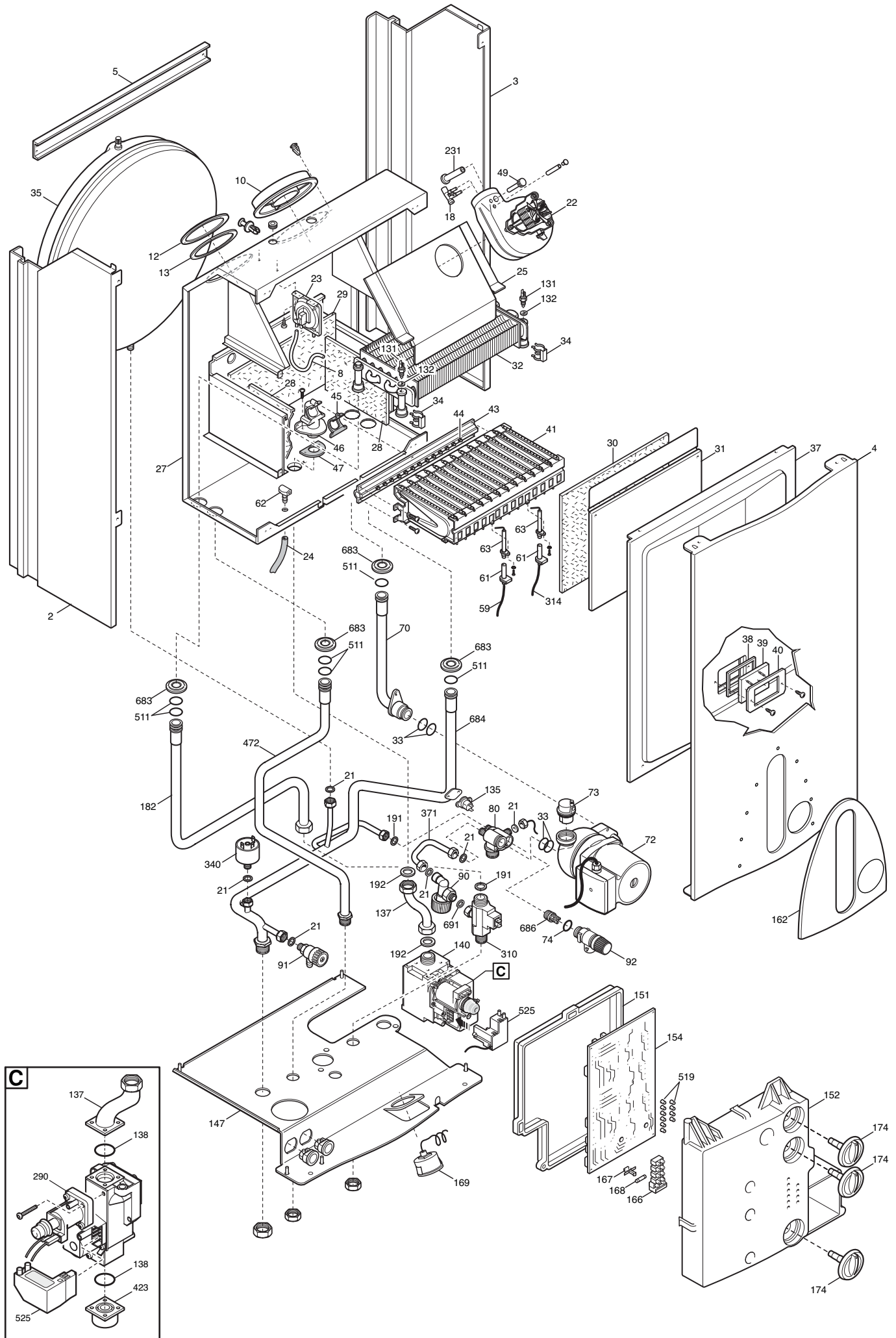
№ Pos.	Описание	Коды/ Code	MAIN 180 Fi коды: BSA 436183410 436183411	MAIN 24 i коды: BSB 432243650 432243651	MAIN 24 Fi коды: BSB 436243650 436243651 436243652	From serial number/ начиная с серийного номера	To serial number/ до серийного номера	Inter-changeable/ взаимозаменяемость	Code of new component/ Код новой детали
74	тороидальная прокладка	5406360	X	X	X				
80	гидравлический узел подачи	5212240	X	X	X				
90	<i>кран наполнения системы в сборе G1/4</i>	<i>5663780</i>			<i>X</i>		<i>B323</i>	<i>NO</i>	<i>5667980</i>
90	кран наполнения системы в сборе G1/4	5667980	X	X	X	B323		NO	
91	кран слива	5652030	X	X	X				
92	гидравлический предохранительный клапан 3 бар	9951170	X	X	X				
131	датчик температуры (NTC) (погружной)	8434820	X	X	X				
132	прокладка датчика температуры (NTC)	5402830	X	X	X				
135	предельный термостат 105 С	9950760	X	X	X				
137	газовая трубка (для газ. клапана SIT)	5663690			X		B341	No	
137	газовая трубка (для газ. клапана SIT)	5668360		X			B342	No	
137	газовая трубка (для газ. клапана HONEYWELL)	5669650	X		X	B342		No	
137	газовая трубка (для газ. клапана HONEYWELL)	5670420		X		B342		No	
138	тороидальная прокладка 22,22x2,62	5402010	X	X	X				
140	газовый клапан (SIT 845063 SIGMA)	5658830	X	X	X				
140	газовый клапан (HONEYWELL VK4105M 5033)	5665220	X	X	X				
147	соединительная панель	5668500	X	X	X				
151	кожух электрической коробки	5409550	X	X	X				
152	панель управления	5663890	X	X	X	B731		YES	
152	<i>панель управления</i>	<i>5668390</i>		<i>X</i>			<i>B730</i>	<i>YES</i>	<i>5663890</i>
154	<i>электронная плата (SIT)</i>	<i>5663840</i>			<i>X</i>		<i>B323</i>	<i>YES</i>	<i>5685480</i>
154	<i>электронная плата (SIT)</i>	<i>5668020</i>	<i>X</i>	<i>X</i>	<i>X</i>	<i>B323</i>	<i>B523</i>	<i>YES</i>	<i>5685480</i>
154	<i>электронная плата (Honeywell)</i>	<i>5669660</i>	<i>X</i>	<i>X</i>	<i>X</i>	<i>B406</i>	<i>B722</i>	<i>YES</i>	<i>5685480</i>
154	электронная плата (PCB HONEYWELL)	5685480	X	X	X	B723		YES	
162	крышка панели управления	5665020			X				
162	крышка панели управления	5668410		X					
162	крышка панели управления	5670840	X						
166	блок клеммной коробки	8421590	X	X	X				
167	держатель плавкого предохранителя	5405340	X	X	X				
168	плавкий предохранитель (2 А- 250 В)	9950580	X	X	X				
169	<i>манометр</i>	<i>9951330</i>	<i>X</i>	<i>X</i>	<i>X</i>		<i>B733</i>	<i>YES</i>	<i>9951650</i>
169	манометр	9951650	X	X	X	B734		YES	

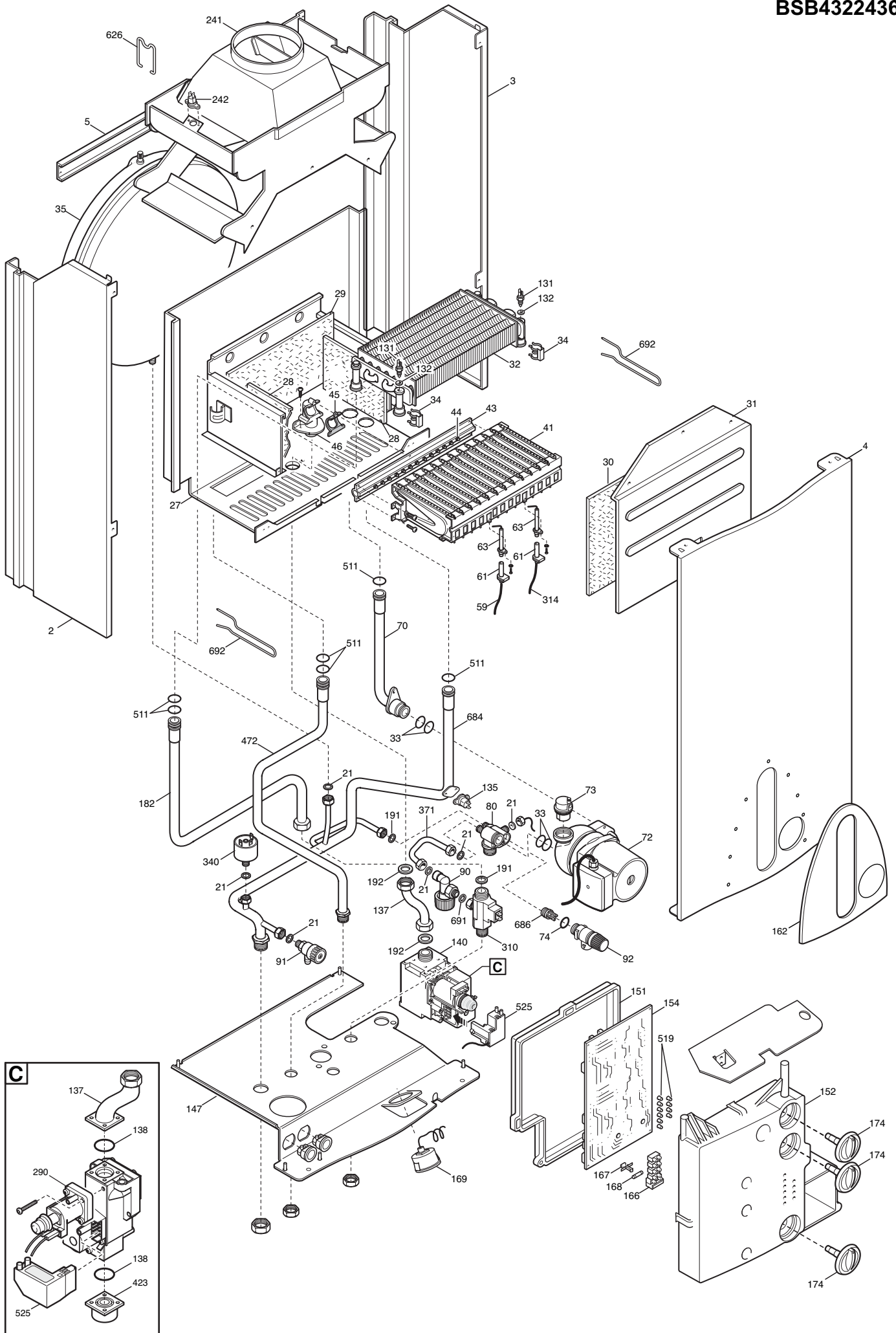
№ Pos.	Описание	Коды/ Code	MAIN 180 Fi коды: BSA 436183410 436183411	MAIN 24 i коды: BSB 432243650 432243651	MAIN 24 Fi коды: BSB 436243650 436243651 436243652	From serial number/ начиная с серийного номера	To serial number/ до серийного номера	Inter- changeable/ взаимоза- меняемость	Code of new component/ Код новой детали
174	ручка	5409540	X	X	X				
182	<i>трубка холодной воды в сборе</i>	<i>5663800</i>	<i>X</i>		<i>X</i>		<i>B646</i>	<i>YES</i>	<i>5668330</i>
182	трубка холодной воды в сборе	5668330	X	X	X	B647		YES	
191	прокладка G. 1/2 12x18x2	5408970	X	X	X				
192	прокладка G. 3/4 17x24x2	5404650	X	X	X				
231	штуцер для анализа продуктов сгорания	5409480	X		X				
241	вытяжной колпак в сборе	5668420		X					
242	предохр. термостат отходящих газов 70 C (датчик тяги)	600870		X					
290	модулятор в сборе VK4105M	5665230	X	X	X				
310	датчик потока ГВС	5663770	X	X	X				
314	кабель датчика пламени	8418870	X	X	X				
340	<i>предохранительный прессостат системы отопления</i>	<i>5663750</i>	<i>X</i>	<i>X</i>	<i>X</i>		<i>B714</i>	<i>YES</i>	<i>9951690</i>
340	предохранительный прессостат системы отопления	9951690	X	X	X	B715		YES	
371	<i>трубка слива</i>	<i>5663790</i>			<i>X</i>		<i>B323</i>	<i>Yes</i>	<i>5667990</i>
371	трубка слива	5667990			X	B323		Yes	
423	подсоединительный патрубок (газ. клапан HONEYWELL)	5210410	X	X	X				
472	трубка выхода системы ГВС из котла	5663760	X		X				
472	трубка выхода системы ГВС из котла	5668350		X					
511	кольцевая прокладка 17,86x2,62	5404600	X	X	X				
519	неоновое стекло индикатора	5407780	X	X	X				
525	устройство зажигания NAC-SIT 0504014	8419060	X	X	X				
525	устройство зажигания (HONEYWELL)	8510910	X	X	X				
626	пружина датчика тяги	5114370		X					
683	прокладка	5408810	X		X				
684	трубка	5663740	X		X				
684	трубка	5668340		X					
686	обратный клапан/бай-пасс	5663020	X	X	X				
691	прокладка 9X4X3	5410320	X	X	X				
692	клипсы теплообменника	5114360		X					
693	защитная накладка панели управления	5114350		X					
999	проводка: кабель питания	8414620	X	X	X				
9999	проводка заземления	8419080	X	X	X				

№ Pos.	Описание	Коды/ Code	MAIN 180 Fi коды: BSA 436183410 436183411	MAIN 24 i коды: BSB 432243650 432243651	MAIN 24 Fi коды: BSB 436243650 436243651 436243652	From serial number/ начиная с серийного номера	To serial number/ до серийного номера	Inter- changeable/ взаимоза- меняемость	Code of new component/ Код новой детали
9999	проводка электропитания	8510340	X		X				
9999	проводка (низковольтная электропроводка)	8510350	X		X				
9999	проводка электропитания	8510740		X					
9999	проводка (низковольтная электропроводка)	8510750		X					
9999	проводка электропитания	8510760		X					









# MAIN 24 Fi - i

					1/3/05				X=1->LPG / X=3->NATURAL GAS			
					B5B4K624X6501AMN1 24 Fi				B5B4K624X6511AMN1 24 Fi			
					B5B4K624X6501AMN1 24 Fi				B5B4K624X6511AMN1 24 Fi			
					B5B4K624X6511AMN1 24 Fi				B5B4K624X6511AMN1 24 Fi			
Pos	Description	Code	Tab. 01	Tab. 01	Tab. 02	Tab. 02	From serial number	To serial number	Inter-changeable	Note		
2	LEFT PANEL ASSEMBLY	5663680	•	•								
2	LEFT PANEL ASSEMBLY	5668310			•	•						
3	RIGH PANEL ASSEMBLY	5663670	•	•								
3	RIGH PANEL ASSEMBLY	5668300			•	•						
4	FRONTAL PANEL	5113850	•	•	•	•						
5	FRONTAL TRAVERSE	5113790	•	•	•	•						
8	AIR PRESSURE SWITCH PIPE L=270	5408080	•	•								
9	SUCTION RESTRICTOR D.80	5108700	•	•								
10	COAXIAL FLUE GASKET	5409450	•	•								
12	SUCTION CAP	5108690	•	•								
13	SUCTION CAP GASKET	5407400	•	•								
15	JOINT ASSEMBLY D. 100 L=20 (with screws)	5664050	•	•								
18	FLUE PLASTIC VENTURI	5409580	•	•								
21	GASKET 6,1X12X1,5 WRC	5402050	•	•	•	•						
22	FAN 1 SPEED	5663810	•	•								
23	FAN PRESSURE SWITCH	5663820	•	•								
24	COMPENSATION PIPE L=130	5407930	•	•								
25	CONVEYOR	5113800	•	•								
25	CONVEYOR ASSEMBLY	5668420			•	•						
27	COMBUSTION CHAMBER ASSEMBLY	5663650	•	•								
27	COMBUSTION CHAMBER ASSEMBLY	5668290			•	•						
28	LATERAL INSULATING PANEL	5212210	•	•					YES			
28	LATERAL INSULATING PANEL	5213210	•	•								
28	LATERAL INSULATING PANEL	5212510			•	•			YES			
28	LATERAL INSULATING PANEL	5213220			•	•						
29	REAR INSULATING PANEL	5212220	•	•	•	•			YES			
29	REAR INSULATING PANEL	5213280	•	•	•	•						
30	FRONTAL INSULATING PANEL (FF)	5212260	•	•					YES			
30	FRONTAL INSULATING PANEL (FF)	5213370	•	•								
30	FRONTAL INSULATING PANEL (FF)	5212540			•	•			YES			
30	FRONTAL INSULATING PANEL (FF)	5213380			•	•						
31	COMB. CHAMBER PANEL	5113820	•	•								
31	COMB. CHAMBER PANEL	5114290			•	•						
32	BI-THERMAL HEAT EXCHANGER	5663720	•	•	•	•						
32	BI-THERMAL HEAT EXCHANGER + OR (5663720 + 5404600)	616170	•	•	•	•						
33	O-RING 22X3 EPDM	5403130	•	•	•	•						
34	PRIMARY EXCHANGER CLIPS	5113650	•	•	•	•						
35	EXPANSION VESSEL 8L	5663880	•	•								
35	EXPANSION VESSEL 7L	5668370			•	•						
37	SEALED CHAMBER FRONT PANEL	5663830	•	•								
38	PILOT SIGHT GLASS GASKET	5401610	•	•								
39	PILOT SIGHT GLASS	5203930	•	•								
40	PILOT SIGHT FRAME	5103360	•	•								
41	BURNER ASSEMBLY (13 ELEMENTS)	5663710	•	•	•	•						
43	GAS RAMP WITH INJECTORS (N.G. D.1,28)	612960	•	•								
43	GAS RAMP WITH INJECTORS (N.G. D.1,18)	615260			•	•						
44	L.P.G. INJECTORS KIT D=0,74	5666390	•	•	•	•						
44	NATURAL GAS INJECTORS KIT	5666400	•	•								
44	NATURAL GAS INJECTORS KIT	5669460			•	•						
45	GAS RAMP GASKET	5407940	•	•	•	•						
46	GAS RAMP CONNECTING FLANGE	5211030	•	•	•	•						
47	GASKET (GAS RAMP/SEALED CHAMBER)	5404760	•	•								
49	HOSE ADAPTER CAP	5409520	•	•								
59	IGNITION ELECTRODE CABLE	8419050	•	•	•	•						
61	ELECTRODE PROTECTION CAP	5407830	•	•	•	•						
62	SEALED CHAMBER HOSE ADAPTER	5409570	•	•								
63	IGNITION ELECTRODE	8422570	•	•	•	•						
70	PIPE ASSEMBLY (PUMP/EXCHANGER)	5663730	•	•								
70	PIPE ASSEMBLY (PUMP/EXCHANGER)	5668320			•	•						
72	PUMP UP 15-50 AO (GRUNDFOS)	5655200	•	•	•	•						
73	AIR VENT VALVE WITH O-RING (CALEFFI)	607290	•	•	•	•						
74	OR 14X1,78 EP	5406360	•	•	•	•						
80	HYDRAULIC INLET GROUP	5212240	•	•	•	•						
90	FILLING TAP	5663780	•	•								
90	FILLING TAP	5667980	•	•	•	•	B323	B323				
91	DRAINING TAP	5652030	•	•	•	•			NO			
92	HYDRAULIC SAFETY VALVE WITH O.R. -3 bar-	5653690	•	•	•	•						
115	BY-PASS PLUG ASSEMBLY	5663020	•	•	•	•						
131	NTC SENSOR (HONEYWELL)	8434820	•	•	•	•						
132	NTC SENSOR GASKET	5402830	•	•	•	•						
135	LIMIT THERMOSTAT 105°C	9950760	•	•	•	•						
137	GAS PIPE	5663690	•							1		
137	GAS PIPE	5669650		•						2		
137	GAS PIPE	5668360			•					3		

# MAIN 24 Fi - i

B5B4K632A X6501-MNN 24 Fi  
 B5B4K632A X651-MNN 24 Fi  
 B5B4K322A X650-MNN 24 i  
 B5B4K322A X651-MNN 24 i

1/3/05

X=1->LPG / X=3->NATURAL GAS

Pos	Description	Code	Tab. 01	Tab. 01	Tab. 02	Tab. 02	From serial number	To serial number	Inter-changeable	Note
137	GAS PIPE	5670420								4
138	O-RING 22,22X2,62	5402010		•		•				
140	GAS VALVE (SIT 845063 SIGMA)	5658830	•	•	•	•				
140	GAS VALVE (HONEYWELL VK4105M 5033)	5665220		•		•				5
147	CONNECTION TRAVERSE	5113780	•	•						
147	CONNECTION TRAVERSE	5668500	•	•	•	•				
151	ELECTRIC BOX REAR COVER	5409550	•	•	•	•				
152	PRINTED CONTROL PANEL	5663890	•	•						
152	PRINTED CONTROL PANEL	5668390			•	•				
154	P.C.B. (SIT)	5663840	•					B323		
154	P.C.B. (SIT)	5668020	•	•	•	•	B323		YES	
154	P.C.B. (HONEYWELL)	5669660	•	•	•	•	B406		YES	
162	PANEL PLATE	5665020	•	•						
162	PANEL PLATE	5668410			•	•				
166	TERMINAL BLOCK	8421590	•	•	•	•				
167	FUSE HOLDER	5405340	•	•	•	•				
168	FUSE (2A-250V)	9950580	•	•	•	•				
169	MANOMETER D.40 -T&G	9951330	•	•	•	•				
174	KNOB	5409540	•	•	•	•				
182	COLD WATER PIPE ASSEMBLY	5663800	•	•						
182	COLD WATER PIPE ASSEMBLY	5668330			•	•				
191	GASKET G1/2 AFM 34	5408970	•	•	•	•				
192	GASKET G 3/4 17X24X2 WRC	5404650	•	•	•	•				
231	FLUE INTAKE	5409480	•	•						
241	DRAUGHT DIVERTER ASSEMBLY	5668420			•	•				
242	FLUE SAFETY THERMOSTAT 70°C	600870			•	•				
290	MODULATOR ASSEMBLY -VK4105M-	5665230		•		•				7
310	DHW FLOW SWITCH (BITRON)	5663770	•	•	•	•				
314	FLAME SENSING ELECTRODE CABLE	8418870	•	•	•	•				
340	SAFETY CH PRESSURE SWITCH	5663750	•	•	•	•				
371	DRAINING PIPE	5663790	•					B323		
371	DRAINING PIPE	5667990	•	•	•	•	B323		NO	
423	GAS VALVE CONNECTION	5210410	•	•	•	•				6
472	DHW OUTLET PIPE	5663760	•	•						
472	DHW OUTLET PIPE	5668350			•	•				
511	O-RING 17,86X2,62	5404600	•	•	•	•				
519	NEON GLASS	5407780	•	•	•	•				
525	NAC CONNECTOR (SIT)	8419060	•	•	•	•				8
525	ANSTOSS CONNECTOR	8510910		•		•				7
626	FLUE SAFETY THERMOSTAT CLIP	5114370			•	•				
683	GASKET (PIPE/SEALED CHAMBER)	5408810	•	•						
684	BY-PASS/HEATING INLET/EXCHANGER PIPE ASSEMBLY	5663740	•	•						
684	BY-PASS/HEATING INLET/EXCHANGER PIPE ASSEMBLY	5668340			•	•				
691	GASKET 9X4X3	5410320	•	•	•	•	B323			
692	PRIMARY EXCHANGER CLIPS	5114360			•	•				
693	PRINTED CONTROL PANEL PROTECTION	5114350			•	•				

9999	POWER SUPPLY WIRING	8510340	•	•						
9999	POWER SUPPLY WIRING	8510740			•	•				
9999	LOW VOLTAGE COMP. WIRING	8510350	•	•						
9999	LOW VOLTAGE COMP. WIRING	8510750			•	•				
9999	POWER SUPPLY WIRING	8510760			•	•				
9999	EARTH WIRING - SIT	8419080	•	•	•	•				
9999	POWER SUPPLY CABLE	8414620	•	•	•	•				

**Note**

1. To use only with SIT 845063 SIGMA gas valve (5658830)
2. To use only with Honeywell VK4105M 5033 gas valve (5665220)
3. To use only with SIT 845063 SIGMA gas valve (5658830)
4. To use only with Honeywell VK4105M 5033 gas valve (5665220)
5. To use with gas pipes 5669650 end 5670420
6. To use only with Honeywell VK4105M 5033 gas valve (5665220)
7. To use only with Honeywell VK4105M 5033 gas valve (5665220)
8. To use only with SIT 845063 SIGMA gas valve (5658830)