



24
кВт

73
32
40

Сверхкомпактные
размеры /см/

14

литров горячей
воды в минуту

IPX4D

Настенные газовые котлы с жидкокристаллическим дисплеем. В котлах данной серии удивительным образом удалось соединить сверхкомпактные размеры с удобством в использовании и обслуживании. Электронная плата последнего поколения и самодиагностика обеспечивают высочайшую надежность работы. Жидкокристаллический дисплей дает полную информацию о работе котла.

ГАЗОВАЯ СИСТЕМА

- Непрерывная электронная модуляция пламени в режимах отопления и ГВС;
- Плавное электронное зажигание;
- Котлы адаптированы к российским условиям. Устойчиво работают при понижении входного давления природного газа до 5 мбар;
- Рассекатели пламени на горелке сделаны из нержавеющей стали;
- Запатентованная система регулирования подачи воздуха (модели с закрытой камерой);
- Возможна перенастройка для работы на сжиженном газе.

ГИДРАВЛИЧЕСКАЯ СИСТЕМА

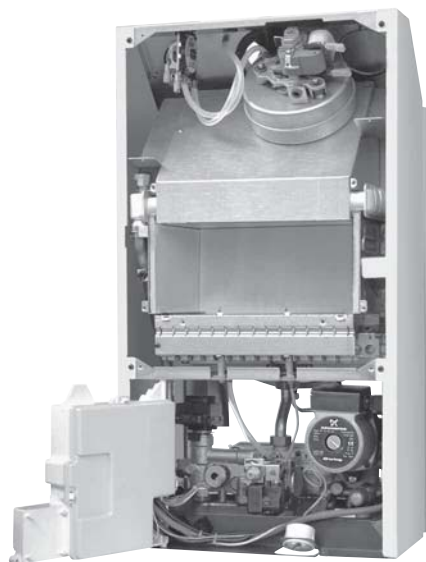
- Датчик протока горячей воды;
- Первичный медный теплообменник, покрытый специальным составом для дополнительной защиты от коррозии;
- Вторичный пластинчатый теплообменник из нержавеющей стали (двухконтурные модели);
- Латунный трехходовой клапан с электрическим сервоприводом (двухконтурные модели);
- Энергосберегающий циркуляционный насос с автоматическим воздухоотводчиком;
- Манометр;
- Автоматический байпас;
- Постциркуляция насоса;
- Фильтр на входе холодной воды;
- Возможность подключения внешнего накопительного бойлера для горячей воды.

ТЕМПЕРАТУРНЫЙ КОНТРОЛЬ

- Два диапазона регулирования температуры в системе отопления: 30-85°C и 30-45°C (режим «теплые полы»);
- Встроенная погодозависимая автоматика (возможность подключения датчика уличной температуры);
- Регулирование и автоматическое поддержание заданной температуры в контурах отопления и ГВС;
- Цифровая индикация температуры;
- Возможность подключения комнатного термостата и программируемого таймера.

УСТРОЙСТВА КОНТРОЛЯ И БЕЗОПАСНОСТИ

- Жидкокристаллический дисплей, отображающий полную информацию о работе котла;
- Электронная система самодиагностики;
- Возможность вывода сигнала о блокировке котла на пульт диспетчера;
- Ионизационный контроль пламени;
- Система защиты от блокировки насоса (включается автоматически каждые 24 ч.);
- Система защиты от блокировки трехходового клапана (включается автоматически каждые 24 ч.);
- Защитный термостат от перегрева воды в первичном теплообменнике;
- Датчик тяги для контроля за безопасным удалением продуктов сгорания (пневмореле — для моделей с закрытой камерой сгорания, термостат — для моделей с открытой камерой);
- Прессостат в системе отопления – срабатывает при недостатке давления воды;
- Предохранительный клапан в контуре отопления (3 атм.);
- Система защиты от замерзания в контурах отопления и ГВС.



вторичный
пластинчатый
теплообменник



электронная
модуляция пламени



электронное
зажигание



самодиагностика



погодозависимая
автоматика



комнатный
термостат



встроенные насос,
расшир. бак,
манометр



защита
от замерзания



режим
"теплые полы"

ECO-3 Compact 240 F	24 кВт, отопление и горячая вода, закрытая камера сгорания		☑	☑
ECO-3 Compact 240 i	24 кВт, отопление и горячая вода, открытая камера сгорания		☑	☑
ECO-3 Compact 1.240 F	24 кВт, только отопление, закрытая камера сгорания		☑	☑
ECO-3 Compact 1.140 F	14 кВт, только отопление, закрытая камера сгорания		☑	☑
ECO-3 Compact 1.240 i	24 кВт, только отопление, открытая камера сгорания		☑	☑
ECO-3 Compact 1.140 i	14 кВт, только отопление, открытая камера сгорания		☑	☑

